

*Акционерное общество
«Калужское землеустроительное и проектно-изыскательское
предприятие»*

АО «КАЛУГАЗЕМПРЕДПРИЯТИЕ»

**ПРОЕКТ
ПЛАНИРОВКИ ТЕРРИТОРИИ
объекта «Уличные газопроводы
дер. Кузьминичи Куйбышевского района»**

ОСНОВНАЯ ЧАСТЬ

Том 1

2020 г.

*Акционерное общество
«Калужское землеустроительное и проектно-изыскательское
предприятие»*

АО «КАЛУГАЗЕМПРЕДПРИЯТИЕ»

**ПРОЕКТ
ПЛАНИРОВКИ ТЕРРИТОРИИ
объекта «Уличные газопроводы
дер. Кузьминичи Куйбышевского района»**

ОСНОВНАЯ ЧАСТЬ

Том 1

Генеральный директор

С.Б. Подов

Главный инженер

О.С. Грицай

2020 г.

СОДЕРЖАНИЕ

№ п/п	Наименование документа	стр.
1	2	3
1.	Состав проекта	4
2.	Положение о размещении линейного объекта	5
3.	Графические материалы 3.1. Чертеж границ зон планируемого размещения линейных объектов, границ зон планируемого размещения линейных объектов, подлежащих переносу из зон планируемого размещения линейных объектов	19

						0137200001219006121-2019-ППТ			
Имя	Колуч	Лист	№ док.	Подпись	Дата	Содержание	Страна	Лист	Листов
Ген. директор	Подол С.Б.						ППТ	1	1
Гл. инженер	Грицай О.С.						АО «Белгумпромпроект»		
Нач. отдела	Полытова В.Н.								

СОСТАВ ПРОЕКТА

Номер тома	Обозначение	Наименование
1	2	3
1	0137200001219006121-2019-ППТ	Проект планировки территории Основная часть
2	0137200001219006121-2019-ППТ	Проект планировки территории Материалы по обоснованию проекта планировки
3	0137200001219006121-2019-ППТ	Проект межевания территории Основная часть
4	0137200001219006121-2019-ППТ	Проект межевания территории Материалы по обоснованию

						0137200001219006121-2019-ППТ			
Изм.	Кол.уч.	Лист	№ док.	Подпись	Дата	Состав проекта	Страна	Лист	Листов
Ген. директор		Подол С.Е.					ППТ	1	1
Гл. инженер		Грицай Г.С.					АО «Белгумтрансстрой»		
Нач. отдела		Политова В.П.							

ПОЛОЖЕНИЕ О РАЗМЕЩЕНИИ ЛИНЕЙНОГО ОБЪЕКТА КАПИТАЛЬНОГО СТРОИТЕЛЬСТВА

Настоящей документацией по планировке территории предусматривается размещение уличных газопроводов в деревне Кузьминичи Куйбышевского района Калужской области.

Наименование объекта: «Уличные газопроводы дер. Кузьминичи Куйбышевского района».

Основные характеристики.

Размещение уличных газопроводов обеспечит газоснабжение жилых домов в деревне Кузьминичи Куйбышевского района Калужской области.

Уличное газоснабжение в деревне Кузьминичи предусмотрено от запроектированного ГРП объекта «Газопровод межпоселковый от с.Жерелево – дер.Кузьминичи Куйбышевского района калужской области».

Проектом предусмотрена прокладка газопровода среднего давления до ГРПШ в деревне Кузьминичи в районе улицы Шоссейной, от которого будет проложен газопровод среднего давления до проектируемых ГРПШ по улице Центральной и по улице Заречной в районе д.1. От запроектированных трех ГРПШ предусмотрена прокладка газопровода низкого давления для обеспечения газоснабжения деревни Кузьминичи.

Прокладка подземного газопровода низкого давления из полиэтиленовых труб предусматривается от ГРПШ по направлениям улиц деревни Кузьминичи с существующей застройкой.

Технико-экономические показатели проекта планировки территории объекта «Уличные газопроводы дер. Кузьминичи Куйбышевского района» представлены в таблице).

Основные технико-экономические показатели проекта планировки

Таблица 1

№ п/п	Наименование показателей	Единица измерения	Значение
1	Площадь территории проектирования	кв.м	49630
2	Протяженность газопровода, в том числе:	м	9454
3	протяженность газопровода среднего давления	м	1452
4	протяженность газопровода низкого давления	м	8002

Границы зоны планируемого размещения объекта совпадают с полосой отвода земельных участков для проектируемого объекта на период строительства.

На период строительства газопровода низкого давления определена территория для размещения строительных машин, отвалов грунта и т.п. Площадь территории принимается из расчета потребности места для разработки траншей, места отвала грунта и места для движения строительной-монтажной техники и движения рабочего персонала. В соответствии с проектной документацией ширина территории необходимой для размещения трассы газопровода составляет 4-6 м.

Зона планируемого размещения линейного объекта устанавливается в Калужской области в Куйбышевском районе в муниципальном образовании сельское поселение «Село Жерелево».

Согласно данным Генерального плана сельского поселения «Село Жерелево», утвержденного решением собрания Сельской Думы сельского поселения «Село Жерелево» от 01.11.2013 №13 «Об утверждении Генерального плана сельского поселения «Село Жерелево», территория планировки и межевания находится вне зоны особо охраняемых природных территорий федерального, регионального и местного значения. Объекты культурного наследия федерального, регионального и местного значения на территории планировки и межевания отсутствуют.

Перечень координат характерных точек зон планируемого размещения линейных объектов.

Перечень координат характерных точек зон планируемого размещения линейных объектов представлен в таблице 2.

Таблица 2

№ точки	X	Y	Расстояние	Дирек. угол
1	400709.91	1134810	5.63	67°32.21'
2	400712.06	1134815.2	11.63	4°23.24'
3	400723.66	1134816.09	18.57	344°17.28'
4	400741.54	1134811.06	40.73	344°28.55'
5	400780.78	1134800.16	33.68	71°38.42'
6	400791.39	1134832.13	18.92	72°4.94'
7	400797.21	1134850.13	66.6	71°0.11'
8	400818.89	1134913.1	59.04	71°4.44'
9	400838.04	1134968.95	18.56	66°48.30'
10	400845.35	1134986.01	30.49	335°24.12'
11	400873.07	1134973.32	20.58	335°12.21'
12	400891.75	1134964.69	52.8	62°29.32'
13	400916.14	1135011.52	56.72	333°32.06'
14	400956.92	1134986.24	15.43	241°12.52'
15	400959.49	1134972.72	25.49	325°7.88'
16	400980.4	1134958.15	31.63	247°36.6'
17	400988.35	1134928.9	28.92	240°39.64'
18	400954.18	1134903.69	40.1	237°52.77'
19	400932.86	1134869.73	14.33	294°16.51'
20	400938.75	1134856.67	7.91	282°42.09'
21	400940.49	1134848.95	37.84	236°28.17'
22	400919.59	1134817.41	20.07	258°56.52'
23	400915.74	1134797.71	6	273°37.8'
24	400916.12	1134791.72	49.95	272°17'
25	400918.11	1134741.81	31.17	298°12.62'
26	400916.05	1134710.71	82.87	260°8.46'
27	400901.86	1134629.06	16.24	260°8.51'
28	400899.07	1134613.06	11.23	260°9.1'
29	400897.15	1134602	79.26	253°8.29'
30	400874.16	1134526.15	83.8	243°52.52'
31	400837.26	1134450.91	8.93	154°57.36'
32	400829.17	1134454.69	14.98	242°55.31'
33	400822.35	1134441.35	26.24	144°47.39'
34	400800.91	1134456.48	25.32	80°53.24'
35	400804.92	1134481.48	6.01	167°47.52'
36	400799.05	1134482.75	29.4	260°52.82'
37	400794.39	1134453.72	30.84	324°48.61'
38	400819.59	1134435.95	8.04	242°55.51'
39	400815.93	1134428.79	3.31	242°53.62'
40	400814.42	1134425.84	9.09	330°20'
41	400822.32	1134421.34	2.53	242°25.26'
42	400821.15	1134419.1	5.32	242°28.33'
43	400818.69	1134414.38	25.31	328°26.31'
44	400840.26	1134401.13	38.89	328°12.61'
45	400873.32	1134380.64	30.22	331°57.08'
46	400899.99	1134366.43	12.27	328°37.68'
47	400910.47	1134360.04	12.73	339°49.71'
48	400922.42	1134355.65	27.16	334°21.54'
49	400946.92	1134343.89	6.74	329°31.02'
50	400952.73	1134340.47	45.15	335°24.29'
51	400983.78	1134321.68	23.76	334°42.48'
52	401015.26	1134311.53	24.36	336°59.38'
53	401037.7	1134302	8.99	337°37.82'
54	401046.01	1134298.58	36.34	341°40.18'
55	401080.51	1134287.15	41.51	334°23.51'
56	401117.94	1134269.21	48.84	335°30.51'
57	401160.57	1134249.79	23.84	332°49.34'

№ точки	X	Y	Расстояние	Дирек. угол
58	401181.78	1134238.9	11.8	307°58.63'
59	401189.04	1134229.6	31.51	339°25.87'
60	401218.54	1134218.53	29.54	331°21.14'
61	401244.46	1134204.37	17.06	331°37.04'
62	401259.47	1134196.26	12.68	338°0.34'
63	401271.23	1134191.51	9.99	346°52.07'
64	401280.96	1134189.24	19.21	341°8.75'
65	401299.14	1134183.02	17.79	332°10.89'
66	401314.87	1134174.72	17.64	337°12.91'
67	401331.13	1134167.89	18.1	338°14.38'
68	401347.94	1134161.18	23.72	334°27.02'
69	401369.34	1134150.95	39.78	335°34.44'
70	401405.56	1134134.5	27.54	334°16.9'
71	401430.37	1134122.55	42.47	335°43.68'
72	401469.09	1134105.09	26.39	332°7.45'
73	401492.42	1134092.75	19.34	337°8.86'
74	401510.24	1134085.24	2.01	65°20.65'
75	401511.08	1134087.07	19.59	154°18.45'
76	401493.42	1134095.56	25.98	154°11.66'
77	401470.03	1134106.87	28.71	156°4.99'
78	401445.61	1134117.7	37.86	151°40.91'
79	401412.28	1134135.66	60.26	155°42.38'
80	401357.36	1134160.45	26.3	155°17.78'
81	401333.47	1134171.44	18.86	156°51.88'
82	401316.13	1134178.85	17.59	154°22.02'
83	401300.27	1134186.46	19.43	161°40.06'
84	401281.83	1134192.57	10.49	164°28.02'
85	401271.72	1134195.38	28.43	153°44.48'
86	401246.22	1134207.96	28.62	159°44.36'
87	401221.25	1134221.95	31.2	159°50.75'
88	401191.96	1134232.7	11.28	127°43.41'
89	401185.06	1134241.62	28.68	151°22.8'
90	401159.88	1134255.36	45.35	155°34.62'
91	401118.59	1134274.11	36.41	156°27.75'
92	401085.21	1134288.65	8.64	154°47.93'
93	401077.39	1134292.33	31.75	161°45.2'
94	401047.24	1134302.27	49.79	155°55.59'
95	401001.78	1134322.58	49	154°55.85'
96	400957.4	1134343.34	37.05	154°8.51'
97	400924.07	1134359.53	12.86	158°27.89'
98	400912.03	1134364.04	16.87	150°57.52'
99	400897.29	1134372.23	25.79	152°11.57'
100	400874.47	1134384.26	38.07	147°25.22'
101	400842.39	1134404.76	21.38	149°19.27'
102	400824	1134415.67	1.58	61°9.44'
103	400824.76	1134417.05	2.86	61°22.41'
104	400826.13	1134419.56	30.89	329°41.48'
105	400852.8	1134403.97	29.42	326°3.37'
106	400877.21	1134387.54	19.5	330°14.43'
107	400894.14	1134377.86	34.36	337°9.5'
108	400925.81	1134364.52	20.84	335°46.14'
109	400944.96	1134356.3	33.57	336°50.91'
110	400975.83	1134343.1	45.85	335°54.98'
111	401017.51	1134324.47	44.43	335°59.42'
112	401058.1	1134306.39	53.8	334°44.89'
113	401106.58	1134283.52	24.38	337°42.33'
114	401129.14	1134274.27	13.11	333°21.41'
115	401140.86	1134268.39	23.85	335°7.85'
116	401162.5	1134258.36	20.22	335°29.28'

№ точки	X	Y	Расстояние	Дирек. угол
117	401180.9	1134249.87	29.67	332°18.21'
118	401207.17	1134236.18	23.38	333°35.3'
119	401228.11	1134225.78	21.96	335°37.77'
120	401248.11	1134216.72	19.07	334°9.64'
121	401265.27	1134208.41	11.09	340°4.72'
122	401275.7	1134204.63	9.36	335°17.85'
123	401284.2	1134200.72	9.94	323°52.78'
124	401292.23	1134194.86	30.18	334°40.48'
125	401319.51	1134181.93	39.41	335°43.83'
126	401355.44	1134165.75	33.16	335°31.3'
127	401385.62	1134152.01	35.66	334°33.36'
128	401417.82	1134136.69	23.22	333°0.27'
129	401438.51	1134126.15	38.86	334°26.23'
130	401473.57	1134109.38	41.08	337°39.42'
131	401511.55	1134093.77	35.93	335°47.78'
132	401544.32	1134079.04	24.15	334°36.12'
133	401566.14	1134068.68	27.69	336°22.17'
134	401591.51	1134057.58	21.91	335°47.91'
135	401611.49	1134048.6	24.76	336°57.93'
136	401634.28	1134038.91	16.65	358°22.93'
137	401650.92	1134038.44	11.69	339°9.78'
138	401661.85	1134034.28	7.29	285°26.57'
139	401663.91	1134027.3	24.5	337°39.86'
140	401686.57	1134017.99	9.49	325°44.42'
141	401694.41	1134012.65	11.08	325°44.19'
142	401703.57	1134006.41	28.53	339°53.29'
143	401730.36	1133996.6	10.69	336°20.21'
144	401740.15	1133992.31	21.06	337°10.38'
145	401759.56	1133984.14	22.1	334°32.2'
146	401779.51	1133974.64	10.5	248°57.51'
147	401775.74	1133964.84	14.97	154°1.01'
148	401782.28	1133971.4	34.99	164°6.52'
149	401728.63	1133980.98	4.1	255°27.33'
150	401727.6	1133977.01	34.53	344°16.4'
151	401760.84	1133967.65	15	333°19.95'
152	401774.24	1133960.92	20.76	337°8.18'
153	401793.37	1133952.86	36.78	337°15.33'
154	401827.29	1133938.64	38.71	338°55.45'
155	401863.41	1133924.72	15.37	336°54.25'
156	401877.55	1133918.69	26.3	336°37.96'
157	401901.69	1133908.26	22.01	342°36.15'
158	401922.69	1133901.68	39.84	345°11.79'
159	401961.21	1133891.5	5.21	19°3.69'
160	401966.13	1133893.2	1.44	84°0.71'
161	401966.28	1133894.63	6.03	83°54.69'
162	401996.92	1133900.63	2.61	83°49.79'
163	401967.2	1133903.22	25.5	172°5.35'
164	401941.94	1133906.73	17.39	167°2.55'
165	401924.99	1133910.63	23.32	162°38.23'
166	401902.73	1133917.59	5.88	157°42.6'
167	401897.29	1133919.82	1.1	245°17.85'
168	401896.83	1133918.82	17.63	156°55.51'
169	401880.61	1133925.73	10.22	153°23.08'
170	401871.47	1133930.31	10.04	153°21.5'
171	401862.5	1133934.81	1.44	153°36.77'
172	401861.21	1133935.45	1.48	235°27.1'
173	401860.37	1133934.23	0.65	235°0.46'
174	401859.88	1133933.53	22.35	334°16.98'
175	401880.02	1133923.83	17.74	338°5.44'

№ точки	X	Y	Расстояние	Дирек. угол
176	401886.48	1133817.21	6.5	342°4.03'
177	401902.66	1133915.21	23.13	341°50.35'
178	401924.64	1133908	17.39	348°23.79'
179	401941.55	1133903.96	21.6	350°46.91'
180	401962.87	1133900.5	4.31	262°48.55'
181	401962.33	1133896.22	1.51	199°23.87'
182	401960.91	1133895.72	7.1	168°32.88'
183	401953.95	1133897.13	30.68	165°22.23'
184	401924.26	1133904.88	22.77	162°29.3'
185	401902.55	1133911.73	28.21	157°21.68'
186	401876.51	1133922.59	7.36	160°52.52'
187	401889.58	1133925	6.08	153°5.86'
188	401864.14	1133927.75	38.21	157°33.33'
189	401826.82	1133942.34	36.98	157°14.08'
190	401794.72	1133956.65	6.81	157°0.68'
191	401786.45	1133959.31	9.85	157°3.21'
192	401779.38	1133963.15	9.3	68°48.99'
193	401782.74	1133971.82	5.77	311°45.94'
194	401786.58	1133967.52	13.08	327°59.98'
195	401797.67	1133960.59	21.87	336°57.67'
196	401817.61	1133952.11	2	63°18.42'
197	401818.51	1133953.9	32.36	154°31.19'
198	401789.3	1133967.82	11.18	122°30.63'
199	401783.29	1133977.25	21.85	154°51.95'
200	401763.51	1133986.53	19.41	160°50.79'
201	401745.17	1133992.9	10.16	160°30.78'
202	401735.59	1133996.29	16.94	156°11.32'
203	401720.09	1134003.13	16.74	156°13.3'
204	401704.77	1134009.88	20.16	144°31.7'
205	401688.35	1134021.58	22.87	157°39.81'
206	401667.2	1134030.27	7.39	108°25.47'
207	401665.11	1134037.36	12.93	159°23.52'
208	401653.01	1134041.91	11.14	182°31.25'
209	401641.88	1134041.42	5.34	172°54.1'
210	401636.58	1134042.08	25.65	158°9.92'
211	401612.77	1134051.62	17.87	158°58.38'
212	401596.23	1134058.65	4.5	162°56.08'
213	401591.93	1134059.97	26.5	156°15.55'
214	401567.67	1134070.64	6.69	145°24.46'
215	401562.16	1134074.44	18.71	157°4.01'
216	401544.93	1134081.73	35.48	155°10.99'
217	401512.73	1134096.62	43.47	157°45.92'
218	401472.49	1134113.07	76.81	153°50.12'
219	401403.55	1134146.94	13.51	151°55.05'
220	401391.63	1134153.3	38.08	155°31.27'
221	401356.97	1134169.08	38.06	155°32.17'
222	401322.33	1134184.84	1.52	244°16.65'
223	401321.67	1134183.47	3.66	155°15.48'
224	401318.35	1134185	1.44	66°16.78'
225	401318.93	1134186.32	27.65	155°21.22'
226	401293.8	1134197.85	9.95	141°17.17'
227	401286.04	1134204.07	8.3	155°17.25'
228	401278.5	1134207.54	12.43	158°40.67'
229	401266.92	1134212.06	1.06	154°23.87'
230	401265.96	1134212.52	17.94	154°9.79'
231	401249.81	1134220.34	21.96	155°37.77'
232	401229.81	1134229.4	23.03	153°20.76'
233	401209.23	1134239.73	35.44	154°7.3'
234	401177.34	1134255.2	15.24	154°5.44'

№ точки	X	Y	Расстояние	Дирек. угол
235	401183.63	1134261.86	23.5	155°53.34'
236	401142.18	1134271.46	13.1	150°27.67'
237	401130.78	1134277.92	24.41	157°42.63'
238	401108.19	1134287.18	53.54	154°44.79'
239	401059.77	1134310.02	44.48	155°59.27'
240	401019.14	1134328.12	45.71	155°54.48'
241	400977.41	1134346.78	34.03	157°19.39'
242	400946.01	1134359.9	20.37	155°59.34'
243	400927.4	1134368.19	34.16	157°9.49'
244	400895.92	1134381.45	19.12	150°14.64'
245	400879.32	1134390.94	29.4	148°3.03'
246	400854.93	1134407.36	24.11	148°35.68'
247	400834.14	1134419.58	29.73	64°7.99'
248	400847.11	1134446.31	5.09	154°59.8'
249	400842.5	1134448.46	84.16	63°43.81'
250	400879.76	1134523.95	80.11	73°8.1'
251	400903	1134600.61	10.88	80°9.41'
252	400904.86	1134611.33	21.84	80°6.91'
253	400908.61	1134632.85	78.31	80°8.37'
254	400922.02	1134710	31.81	86°12.88'
255	400924.12	1134741.74	50.46	92°16.97'
256	400922.11	1134792.16	6	93°37.8'
257	400921.73	1134798.15	17.85	82°33.87'
258	400924.04	1134815.85	39.23	56°0.85'
259	400945.97	1134848.38	21.54	109°48.35'
260	400938.67	1134868.65	67.41	58°39.79'
261	400973.73	1134926.23	35.13	67°35.69'
262	400887.5	1134959.63	7.39	143°28.37'
263	400981.56	1134964.03	25.2	59°34.7'
264	400984.32	1134985.76	33.4	61°35.61'
265	401010.21	1135015.14	65.04	328°20.16'
266	401082.58	1134970.5	2.87	52°55.83'
267	401084.32	1134972.79	1.56	52°59.09'
268	401085.27	1134974.05	42.01	147°16.3'
269	401049.92	1134996.74	23.29	149°16.35'
270	401029.9	1135008.64	1.52	148°31.12'
271	401028.63	1135009.48	6.02	51°36.46'
272	401032.37	1135014.2	65.01	326°40.12'
273	401087.52	1134977.93	12.93	14°52.46'
274	401100.02	1134981.25	4.77	333°18.65'
275	401104.28	1134979.11	6.02	333°20.99'
276	401109.66	1134976.41	6.6	333°21.44'
277	401115.56	1134973.45	21.59	58°50.98'
278	401126.73	1134991.93	26.34	56°40.68'
279	401141.2	1135013.94	28.49	61°5.75'
280	401154.97	1135038.88	38.26	59°41.32'
281	401174.28	1135071.91	10.34	34°26.57'
282	401182.81	1135077.76	9.42	37°55.7'
283	401180.24	1135083.55	6.19	43°29.66'
284	401184.73	1135087.81	91.55	327°51.4'
285	401272.25	1135039.1	4.24	56°17.71'
286	401274.48	1135042.71	24.44	324°38.7'
287	401294.41	1135028.57	72.03	328°7.82'
288	401355.58	1134990.54	61.43	330°25.58'
289	401409.01	1134960.22	53.93	332°15.11'
290	401456.74	1134935.11	5.64	342°2.79'
291	401462.11	1134933.37	37.06	333°5.77'
292	401485.16	1134916.6	4.11	331°41.38'
293	401498.78	1134914.65	30.65	341°28.23'

№ точки	X	Y	Расстояние	Дирек. угол
294	401527.84	1134804.91	6.43	323°28'11"
295	401533.01	1134901.08	9.5	280°4'04"
296	401534.67	1134891.73	15.04	273°0'65"
297	401535.46	1134876.71	15.35	266°22'63"
298	401534.49	1134861.39	9.47	280°24'48"
299	401536.2	1134852.08	22.2	273°52'45"
300	401537.7	1134829.93	27.81	273°43'05"
301	401539.49	1134802.38	27.85	186°45'76"
302	401511.83	1134799.1	9.56	191°5'9"
303	401502.45	1134797.26	7.38	191°1'23"
304	401495.21	1134795.85	40.05	179°45'41"
305	401455.16	1134796.02	22.2	178°33'26"
306	401432.97	1134796.58	61.64	170°58'48"
307	401372.09	1134806.25	61.78	171°10'41"
308	401311.04	1134815.73	45.66	169°50'67"
309	401266.1	1134823.78	51.91	169°10'49"
310	401215.11	1134833.53	41.49	168°50'5"
311	401174.4	1134841.96	30.72	171°18'58"
312	401144.03	1134846.22	6	261°16'54"
313	401143.12	1134840.29	30.39	351°16'6"
314	401173.36	1134835.65	41.39	348°50'53"
315	401213.97	1134827.64	51.96	349°10'47"
316	401265.01	1134817.88	45.76	349°50'51"
317	401310.05	1134809.81	61.87	351°10'63"
318	401371.19	1134800.32	62.87	351°18'56"
319	401433.34	1134790.82	21.61	357°52'72"
320	401454.94	1134790.02	40.84	359°45'69"
321	401495.78	1134789.85	7.17	11°0'74"
322	401502.82	1134791.22	19.12	11°6'6"
323	401512.75	1134793.17	28.3	6°52'74"
324	401540.85	1134796.56	13.72	279°33'92"
325	401543.13	1134783.03	10.33	285°26'1"
326	401545.88	1134773.07	9.74	186°50'43"
327	401536.21	1134771.91	36.69	180°41'27"
328	401499.52	1134771.47	35.04	182°15'44"
329	401464.51	1134770.09	32.25	181°32'75"
330	401432.27	1134769.22	36.1	180°16'19"
331	401396.17	1134769.05	37.35	176°18'16"
332	401358.9	1134771.48	38.51	175°35'53"
333	401320.5	1134774.44	43.37	172°21'22"
334	401277.52	1134780.21	23.4	176°13'6"
335	401254.17	1134781.75	46.81	168°54'08"
336	401208.24	1134790.76	37.92	169°33'68"
337	401170.95	1134797.63	6.02	259°10'54"
338	401169.82	1134791.72	38.1	350°6'
339	401207.35	1134785.17	47.01	348°29'36"
340	401253.41	1134775.79	23.56	356°12'22"
341	401276.92	1134774.23	43.33	352°21'7"
342	401319.87	1134768.47	38.71	355°36'01"
343	401358.47	1134765.5	37.8	356°15'84"
344	401395.99	1134763.05	36.38	0°16'06"
345	401432.37	1134763.22	32.35	1°32'46"
346	401464.71	1134764.09	34.99	2°13'63"
347	401499.67	1134765.47	37.01	1°43'13"
348	401536.66	1134766.58	40.35	276°10'39"
349	401541.02	1134726.27	14.71	261°21'45"
350	401538.81	1134711.73	26.36	219°30'02"
351	401518.18	1134695.32	18.99	220°55'32"
352	401503.83	1134682.88	30.46	227°51'55"

№ точки	X	Y	Расстояние	Дирек. угол
353	401483.38	1134680.28	32.18	227°57.58'
354	401461.83	1134636.38	16.07	228°15.24'
355	401451.13	1134624.39	30.27	202°52.83'
356	401423.24	1134612.62	10.12	239°21.39'
357	401418.08	1134603.91	96.36	332°13.34'
358	401503.34	1134559	5.38	64°54.74'
359	401505.62	1134563.87	89.75	152°20.68'
360	401426.12	1134605.53	2.66	57°26.77'
361	401427.55	1134607.77	29.85	23°25.83'
362	401454.94	1134619.64	17.06	48°15.29'
363	401466.3	1134632.37	32.16	47°58.46'
364	401487.83	1134656.26	30.12	47°51.18'
365	401508.04	1134678.59	18.32	40°55.62'
366	401521.88	1134690.59	22.18	35°37.49'
367	401539.91	1134703.51	15.69	68°26.5'
368	401546.18	1134717.89	9.89	95°13.24'
369	401545.28	1134727.74	39.25	98°12.09'
370	401541.04	1134766.76	6.52	2°22.5'
371	401547.55	1134767.03	19.26	14°40.71'
372	401566.18	1134771.91	9.54	14°38.01'
373	401575.41	1134774.32	27.31	14°39.42'
374	401601.83	1134781.23	88.96	13°23.05'
375	401688.26	1134801.8	11.92	100°55.96'
376	401686.02	1134813.5	6.76	100°54.67'
377	401684.74	1134820.14	14.03	100°55.54'
378	401682.08	1134833.92	4.9	171°18.43'
379	401677.24	1134834.66	47.66	95°23.56'
380	401672	1134881.43	53.91	96°24.07'
381	401665.99	1134935	37.75	96°48.97'
382	401661.51	1134972.48	59.31	96°33.85'
383	401654.73	1135031.4	71.23	96°22.06'
384	401646.83	1135102.19	20.39	96°43.87'
385	401644.44	1135122.44	10.14	89°15.93'
386	401644.57	1135132.58	27.29	4°7.11'
387	401671.79	1135134.54	13.47	348°7.86'
388	401684.97	1135131.77	109.58	4°9.39'
389	401794.23	1135139.71	12.51	5°30.33'
390	401806.68	1135140.91	13.36	275°37.01'
391	401807.99	1135127.59	52.84	275°40.82'
392	401813.22	1135075.01	25.94	274°51.41'
393	401815.34	1135050.06	22.64	274°48.84'
394	401817.24	1135027.5	38.72	275°31.68'
395	401820.97	1134988.96	52.64	275°48.03'
396	401826.29	1134936.59	36.94	275°37.45'
397	401829.91	1134899.83	3.17	6°52.72'
398	401833.06	1134900.21	37.37	94°36.27'
399	401830.06	1134837.46	66.8	94°51.63'
400	401824.4	1135004.02	23.92	95°19.47'
401	401822.18	1135027.84	22.53	95°23.96'
402	401820.06	1135050.27	46.3	94°35.77'
403	401816.19	1135098.41	30.93	96°43.24'
404	401812.57	1135129.13	12.3	98°2.27'
405	401810.85	1135141.31	15.32	97°59.55'
406	401808.72	1135156.48	23.2	97°19.82'
407	401805.78	1135179.49	43.37	92°45.73'
408	401803.67	1135222.81	45.55	95°3.06'
409	401799.66	1135268.18	4.84	182°29.06'
410	401794.82	1135267.97	45.22	275°10.56'
411	401798.9	1135222.93	38.56	272°40.53'

№ точки	X	Y	Расстояние	Дирек. угол
412	401800.7	1135184.41	27.64	278°15.88'
413	401805.15	1135157.13	10.22	275°23.55'
414	401806.11	1135146.96	12.32	185°52.07'
415	401793.85	1135145.7	109.39	184°43.47'
416	401684.83	1135136.69	12.83	169°51.3'
417	401672.2	1135138.95	28.41	186°54.89'
418	401644	1135135.53	5.76	214°40.95'
419	401639.26	1135132.25	37.9	275°48.85'
420	401643.1	1135094.53	87.26	278°2.23'
421	401652.28	1135007.75	20.91	278°32.22'
422	401654.66	1134986.98	7.04	188°19.54'
423	401647.69	1134985.96	66.33	97°35.34'
424	401638.93	1135051.71	6	187°33.79'
425	401632.98	1135050.92	72.35	277°35.58'
426	401642.54	1134979.2	12.93	7°57.28'
427	401655.35	1134980.99	48.87	276°31.99'
428	401660.91	1134932.44	52.48	276°57.67'
429	401667.27	1134880.35	49.7	275°36.02'
430	401672.12	1134830.89	4.97	341°14.23'
431	401676.83	1134829.29	10.67	281°4.89'
432	401678.68	1134818.82	6.63	281°7.42'
433	401680.16	1134812.31	6.19	281°0.06'
434	401681.34	1134806.24	83.22	193°19.89'
435	401600.36	1134787.05	27.36	194°20.76'
436	401573.85	1134780.27	9.54	194°19.66'
437	401564.61	1134777.91	15.92	194°19.99'
438	401549.19	1134773.97	10.41	99°20.68'
439	401547.5	1134784.24	13.03	98°36.54'
440	401545.55	1134787.12	12.65	88°36.49'
441	401545.85	1134809.77	12.36	103°16.98'
442	401543.01	1134821.8	7.98	91°21.84'
443	401542.82	1134829.78	31.88	94°11.51'
444	401540.49	1134861.57	11.57	99°6.24'
445	401538.68	1134872.99	15.16	81°46.1'
446	401540.83	1134887.99	16.56	97°40.21'
447	401538.62	1134904.4	10.03	143°33.16'
448	401530.55	1134910.36	35.11	163°37.46'
449	401496.86	1134920.26	2.05	239°33.77'
450	401495.82	1134918.49	37.51	148°13.81'
451	401463.59	1134937.68	58.68	151°43.9'
452	401411.91	1134965.47	61.24	150°25.26'
453	401358.65	1134995.7	71.73	148°8.01'
609	401304.15	1135029.58	24.63	144°39.1'
610	401307.10	1135034.22	30.12	58°54.35'
611	401314.45	1135053.51	23.82	148°57.97'
612	401337.67	1135095.45	27.16	238°58.05'
613	401373.05	1135171.67	7.06	329°2.17'
614	401325.26	1135232.92	6.6	241°17.97'
615	401316.53	1135246.14	53.1	147°39.23'
616	401301.96	1135268.07	4.64	179°52.56'
617	401308.33	1135295.45	5.23	147°38.78'
618	401315.02	1135316.34	3.12	97°55.34'
619	401309.30	1135318.17	15.24	147°56.81'
620	401302.55	1135297.05	95.06	148°40.16'
621	401295.53	1135266.91	87.35	146°6.94'
622	401311.53	1135242.82	80.26	61°14.69'
623	401320.39	1135229.42	111.51	56°6.63'
624	401366.06	1135170.87	24.01	54°32.57'
625	401332.32	1135098.17	26.43	53°15.61'

№ точки	X	Y	Расстояние	Дирек. угол
626	401308.99	1135056.05	121.04	57°54.71'
627	401301.71	1135036.93	60	58°45.96'
454	401297.73	1135033.57	24.83	144°39.1'
455	401277.64	1135047.82	30.13	58°54.35'
456	401293.2	1135073.62	23.82	148°57.97'
457	401272.79	1135089.9	27.16	238°58.05'
458	401258.79	1135082.63	7.08	329°2.17'
459	401264.84	1135059	6.8	241°17.97'
460	401281.67	1135053.21	53.1	147°38.23'
461	401216.81	1135081.62	4.64	179°52.58'
462	401212.17	1135081.63	5.23	147°38.78'
463	401207.75	1135084.43	3.12	97°55.34'
464	401207.32	1135087.52	15.24	147°56.81'
465	401194.4	1135095.81	95.08	148°40.18'
466	401114.98	1135147.84	87.55	148°6.94'
467	401042.3	1135196.65	80.26	61°14.69'
468	401080.92	1135267.03	111.51	56°6.63'
469	401143.1	1135359.6	24.01	54°32.57'
470	401157.03	1135379.16	26.43	53°15.61'
471	401172.84	1135400.34	121.04	57°54.71'
472	401237.14	1135502.89	60	58°45.96'
473	401268.25	1135554.19	59.61	56°10.12'
474	401301.44	1135603.71	114.21	57°38.08'
475	401362.58	1135700.18	78.31	57°20.82'
476	401404.83	1135758.11	49.23	59°0.38'
477	401430.18	1135808.31	51.95	58°28.58'
478	401457.34	1135852.59	58.44	58°15.28'
479	401488.09	1135902.29	42.92	57°31.24'
480	401511.14	1135938.5	58.73	58°24.43'
481	401541.91	1135988.53	76.39	57°44.22'
482	401582.69	1136053.13	73.61	55°34.3'
483	401624.31	1136113.85	45.91	59°36.85'
484	401647.53	1136153.45	38.09	57°28.68'
485	401668.01	1136185.57	75.75	57°32.11'
486	401708.67	1136249.48	67.99	57°55.93'
487	401744.77	1136307.1	65.28	57°42.88'
488	401779.64	1136362.29	105.3	57°55.77'
489	401835.55	1136451.52	22.51	56°55.88'
490	401847.83	1136470.38	35.24	328°45.18'
491	401878.27	1136452.63	77.8	332°49.39'
492	401947.57	1136417.05	65.53	336°20.25'
493	402007.59	1136390.75	25.84	309°50.57'
494	402024.02	1136371.06	16.69	273°30.21'
495	402025.04	1136354.4	47.07	258°53.44'
496	402015.97	1136308.21	55.52	245°7.74'
497	401992.62	1136257.84	46.86	238°49.22'
498	401968.36	1136217.75	34.85	240°59.11'
499	401951.41	1136187.19	37	240°36.51'
500	401933.25	1136154.95	49.79	238°3.56'
501	401906.91	1136112.7	6	328°5.15'
502	401912	1136109.53	49.92	58°3.47'
503	401938.41	1136151.89	37.16	60°35.96'
504	401956.65	1136184.26	34.85	62°59.6'
505	401973.55	1136214.74	47.08	58°48.9'
506	401997.93	1136255.02	56.37	65°8.57'
507	402021.71	1136306.35	46.56	78°52.51'
508	402031.08	1136354	19.44	93°30.61'
509	402029.89	1136373.4	29.02	129°51.37'
510	402011.29	1136395.68	66.76	156°19.82'

№ точки	X	Y	Расстояние	Дирек. угол
511	401950.15	1136422.48	77.56	152°50.02'
512	401881.15	1136457.89	40.79	149°43.95'
513	401845.92	1136478.45	28.26	238°58.02'
514	401830.49	1136454.75	105.34	237°55.91'
515	401774.56	1136365.48	65.27	237°42.59'
516	401739.69	1136310.3	67.99	237°55.93'
517	401703.59	1136252.68	75.72	237°32.39'
518	401662.95	1136188.79	38.2	237°28.48'
519	401642.41	1136156.58	45.81	239°37.05'
520	401619.24	1136117.06	73.51	235°34.5'
521	401577.68	1136056.42	76.54	237°43.68'
522	401536.81	1135991.7	58.72	238°25.12'
523	401506.06	1135941.68	42.92	237°30.81'
524	401483.01	1135905.48	58.49	238°15'
525	401452.23	1135855.74	51.99	238°28.83'
526	401425.05	1135811.42	49.34	239°0.02'
527	401389.64	1135769.13	78.06	237°20.65'
528	401357.52	1135703.41	114.15	237°38.02'
529	401296.41	1135606.99	59.67	236°10.29'
530	401263.19	1135557.42	60.09	238°46.38'
531	401232.04	1135506.04	120.76	237°54.31'
532	401167.88	1135403.74	26.25	237°16.19'
533	401152.18	1135382.7	24.16	234°33.2'
534	401138.17	1135363.02	111.88	236°6.66'
535	401075.79	1135270.15	86.89	241°5.56'
536	401033.79	1135194.09	6	236°50.4'
537	401030.51	1135189.07	52.26	236°46.68'
538	401001.88	1135145.35	88.8	238°50.27'
539	400952.24	1135059.93	7.44	239°7.72'
540	400948.42	1135053.54	46.14	239°8.31'
541	400924.75	1135013.93	12.52	153°32.24'
542	400913.54	1135019.51	52.96	242°28.91'
543	400889.07	1134972.54	14.39	155°13.99'
544	400876	1134878.57	31.2	155°23.88'
545	400847.63	1134891.56	4.84	155°20.43'
546	400843.23	1134893.58	6.01	244°27.52'
547	400840.64	1134888.16	18.76	244°31.65'
548	400832.57	1134971.22	64.43	250°50.71'
549	400811.43	1134910.36	40.09	251°2.99'
550	400798.41	1134872.44	20.2	251°15.61'
551	400791.92	1134853.31	18.43	257°39.2'
552	400787.98	1134835.31	16.38	254°22.6'
553	400783.57	1134819.54	11.69	247°37.51'
554	400779.12	1134808.73	36.49	164°24.37'
555	400743.97	1134818.54	19.98	164°24.32'
556	400724.73	1134823.91	18.35	186°2.21'
557	400706.48	1134821.98	8.43	249°4.03'
558	400703.11	1134813.17	7.5	335°0.37'
559	401023.6	1135012.79	17.78	147°25.65'
560	401008.62	1135022.36	39.13	241°44.33'
561	400990.09	1134987.89	19.52	153°14.28'
562	400972.66	1134986.68	5.9	241°13.14'
563	400969.62	1134991.51	44.32	153°33.03'
564	400930.14	1135011.25	49.67	39°47.4'
565	400955.13	1135054.17	6.05	53°44.16'
566	400958.71	1135059.05	96.15	59°51.54'
567	401006.99	1135142.2	52.06	56°46.8'
568	401035.51	1135185.75	6	56°50.4'

<i>№ точки</i>	<i>X</i>	<i>Y</i>	<i>Расстояние</i>	<i>Дирек. угол</i>
568	401038.79	1135190.77	88.33	326°25.4'
570	401112.38	1135141.92	92.62	328°37.95'
571	401189.73	1135090.98	8.11	227°11.39'
572	401185.58	1135086.5	7.68	217°54.85'
573	401179.52	1135081.78	11.05	209°36.21'
574	401169.91	1135076.32	41.09	240°28.28'
575	401149.66	1135040.57	27.31	240°51.22'
576	401136.36	1135016.72	26.96	235°51.36'
577	401121.23	1134994.41	15.4	236°18.6'
578	401112.69	1134981.6	8.02	153°15.89'
579	401107.31	1134984.31	5.72	153°23.41'
580	401102.2	1134986.87	12.72	185°38.53'
581	401089.95	1134983.44	16.3	151°48.95'
582	401075.58	1134991.14	25.65	148°30.22'
583	401053.71	1135004.54	28.77	144°48.44'
584	401030.2	1135021.12	4.61	231°36.73'
585	401027.34	1135017.51	6.02	231°36.46'

Перечень координат характерных точек зон планируемого размещения объектов, подлежащих переносу (переустройству) из зон планируемого размещения объектов

Отсутствуют.

Минимальные отступы от границ земельных участков в целях определения мест допустимого размещения объектов капитального строительства, которые входят в состав линейных объектов и за пределами которых запрещено строительство таких объектов, в границах каждой зоны планируемого размещения объектов капитального строительства, входящих в состав линейных объектов.

Отсутствуют.

Предельные параметры разрешенного строительства, реконструкции объектов капитального строительства, входящих в состав линейных объектов в границах зон их планируемого размещения.

Отсутствуют.

Предельные параметры разрешенного строительства, реконструкции объектов капитального строительства, входящих в состав линейных объектов в границах зон их планируемого размещения.

Отсутствуют.

Информация о необходимости осуществления мероприятий по защите сохраняемых объектов капитального строительства (здание, строение, сооружение, объекты, строительство которых не завершено), существующих и строящихся на момент подготовки проекта планировки территории, а также объектов капитального строительства, планируемых к строительству в соответствии с ранее утвержденной документацией по планировке территории, от возможного негативного воздействия в связи с размещением линейных объектов.

Объекты, подлежащие защите, отсутствуют.

Информация о необходимости осуществления мероприятий по сохранению объектов культурного наследия от возможного негативного воздействия в связи с размещением линейных объектов.

Объекты культурного наследия, подлежащие сохранению, отсутствуют.

**Информация о необходимости осуществления мероприятий
по охране окружающей среды.**

Все работы вести в границах полосы отвода.

При выполнении всех строительно-монтажных работ соблюдать требования по защите окружающей среды, не нарушать условия землепользования, установленные законодательством об охране окружающей среды.

После окончания комплекса работ по сооружению сетей по всей территории проектирования произвести:

- удаление всех временных устройств и сооружений;
- засыпку и послойную утрамбовку или выравнивание рытвин и ям, возникших в результате проведения строительных работ;
- уборку строительного мусора;
- выборочное удаление грунта в местах непредвиденного его загрязнения нефтепродуктами и другими веществами, ухудшающими плодородные почвы, с заменой незагрязненным плодородным грунтом.

На период строительства использовать существующие дороги общего пользования.

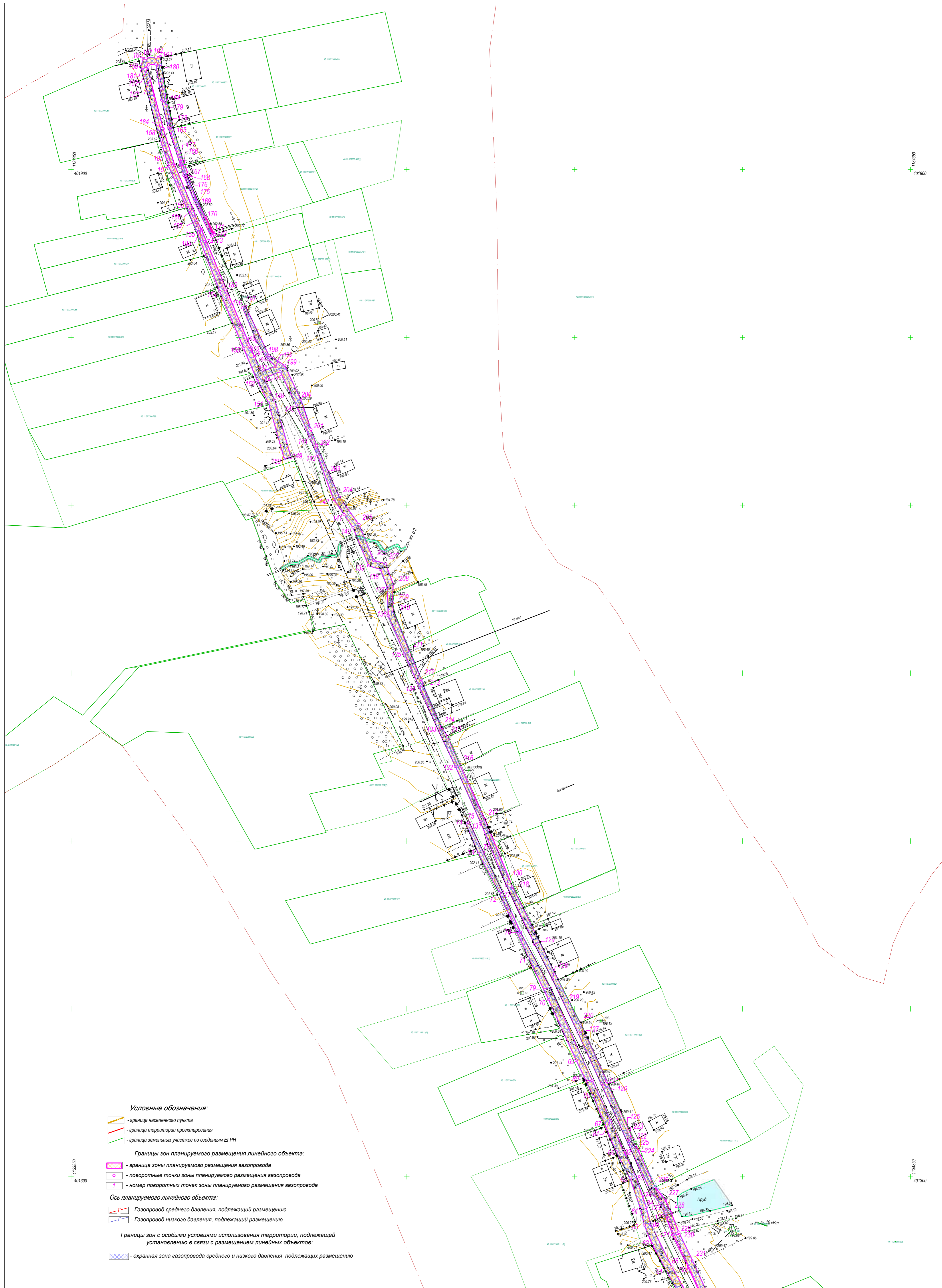
Информация о необходимости осуществления мероприятий по защите территории от чрезвычайных ситуаций природного и техногенного характера, в том числе по обеспечению пожарной безопасности и гражданской обороне.

В целях исключения чрезвычайных ситуаций природного и техногенного характера по трассе линейного объекта - газопровода, необходимо соблюдение условий, установленных нормативной документацией для охранных зон газораспределительных сетей.

Пожарная безопасность объекта должна обеспечиваться системами предотвращения пожара и противопожарной защиты, в том числе организационно-техническими мероприятиями.

В основе предлагаемой схемы противопожарной защиты предусмотреть общие принципы ГОСТ 12.1.004-91 «Пожарная безопасность. Общие требования».

Графические материалы

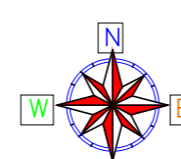
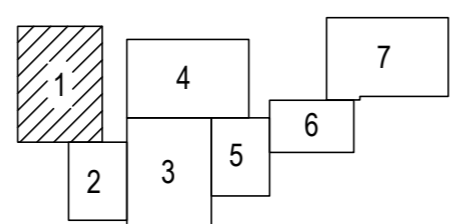


401300
401300

401900
401900

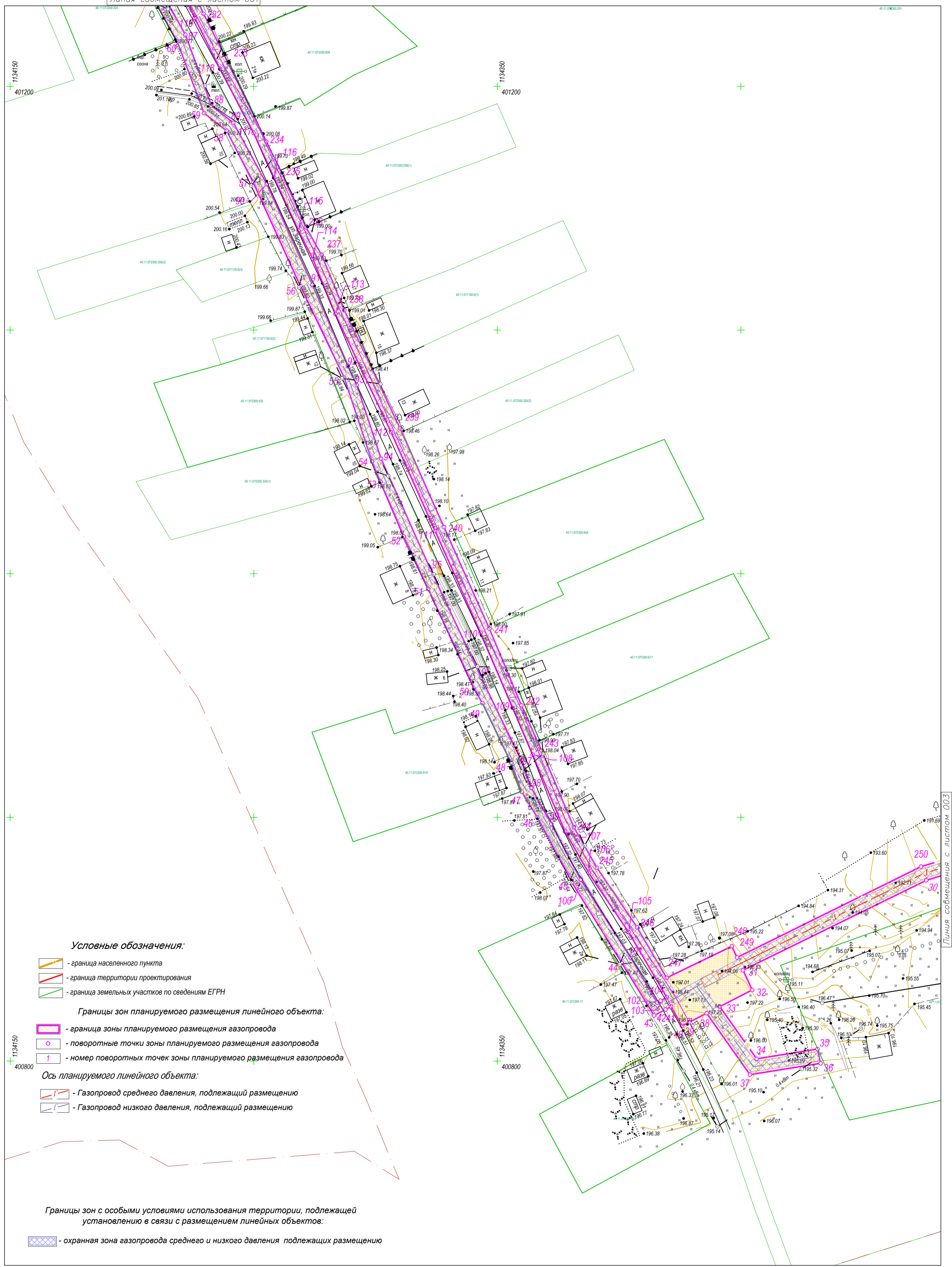
401300
401300

Схема листов



В 1 сантиметре 10 метров
Сплошные горизонталы проведены через 0,5 м
Система высот Балтийская

0137200001219006121-2019					
Документация по планировке территории объекта "Уличные газопроводы в Кузьминичи Куйбышевского района"					
Изм.	Коп.уч.	Лист	Масштаб	Подп.	Дата
				Грицай О.С.	
Основная часть проекта планировки территории			Стадия	Лист	Листов
			п/п	1	7
Чертеж границ зон планируемого размещения линейных объектов, подлежащих переносу из зон планируемого размещения линейных объектов. Масштаб 1:1000					
АО "Калугаземпредприятие"					



Условные обозначения:

- граница населенного пункта
- граница территории проектирования
- граница земельных участков по сведениям ЕГРН

Границы зон планируемого размещения линейного объекта:

- граница зоны планируемого размещения газопровода
- поворотные точки зоны планируемого размещения газопровода
- номер поворотных точек зоны планируемого размещения газопровода

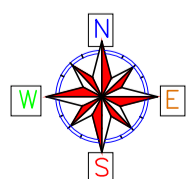
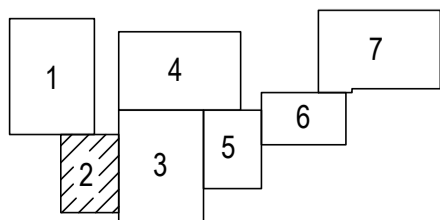
Ось планируемого линейного объекта:

- Газопровод среднего давления, подлежащий размещению
- Газопровод низкого давления, подлежащий размещению

Границы зон с особыми условиями использования территории, подлежащей установлению в связи с размещением линейных объектов:

- охранная зона газопровода среднего и низкого давления подлежащих размещению

Схема листов



В 1 сантиметре 10 метров
Сплошные горизонталы проведены через 0.5 м
Система высот Балтийская

Изм.	Кол.уч.	Лист	Недок.	Подп.	Дата

0137200001219006121-2019

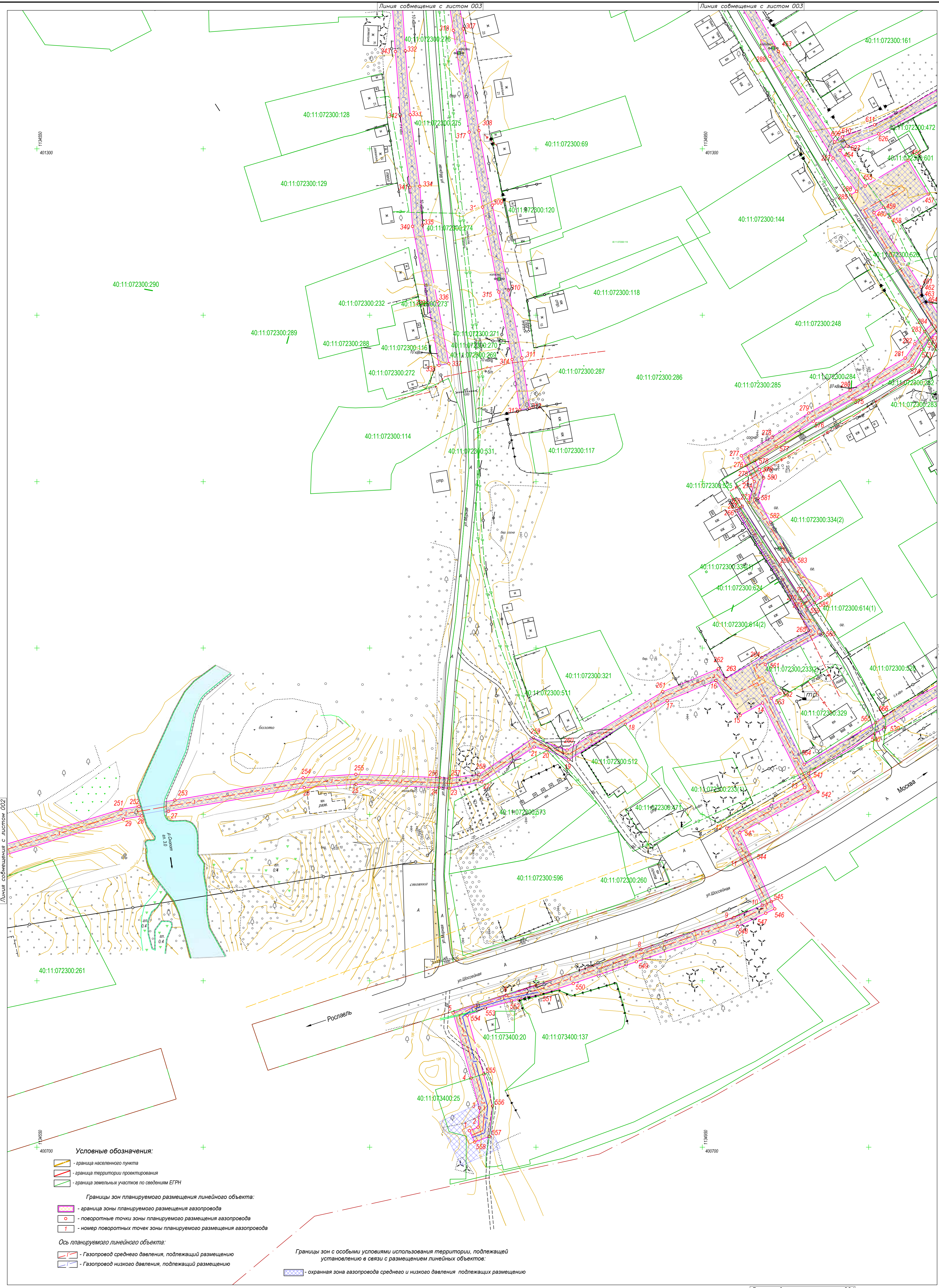
Документация по планировке территории объекта
"Уличные газопроводы д.Кузьминичи Куйбышевского района"

Основная часть проекта
планировки территории

Стадия	Лист	Листов
ППТ	2	7

Чертеж границ зон планируемого размещения линейных объектов, границ зон планируемого размещения линейных объектов, подлежащих переносу из зон планируемого размещения линейных объектов
Масштаб 1 : 1000

АО"Калугаземпредприятие"



Условные обозначения:

- граница населенного пункта
- граница территории проектирования
- граница земельных участков по сведениям ЕГРН

Границы зон планируемого размещения линейного объекта:

- граница зоны планируемого размещения газопровода
- поворотные точки зоны планируемого размещения газопровода
- номер поворотных точек зоны планируемого размещения газопровода

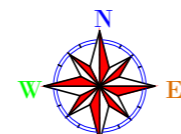
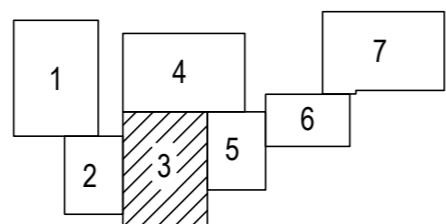
Ось планируемого линейного объекта:

- Газопровод среднего давления, подлежащий размещению
- Газопровод низкого давления, подлежащий размещению

Границы зон с особыми условиями использования территории, подлежащей установлению в связи с размещением линейных объектов:

- охранный зона газопровода среднего и низкого давления, подлежащих размещению

Схема листов



В 1 сантиметре 10 метров
Сплошные горизонталы проведены через 0,5 м
Система высот Балтийская

Линия совмещения с листом 004					0137200001219006121-2019				
Документация по планировке территории объекта "Уличные газопроводы д. Кузьминичи Куйбышевского района"									
Изм.	Коп.уч.	Лист	Модок.	Подп.	Дата	Основная часть проекта планировки территории	Стадия п/п	Лист 3	Листов 7
Чертеж границ зон планируемого размещения линейных объектов, подлежащих переносу из зон планируемого размещения линейных объектов.							АО "Калугаземпредприятие"		
Масштаб 1:1000									



Условные обозначения:

- граница населенного пункта
- граница территории проектирования
- граница земельных участков по сведениям ЕГРН

Границы зон планируемого размещения линейного объекта:

- граница зоны планируемого размещения газопровода
- поворотные точки зоны планируемого размещения газопровода
- номер поворотных точек зоны планируемого размещения газопровода

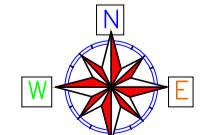
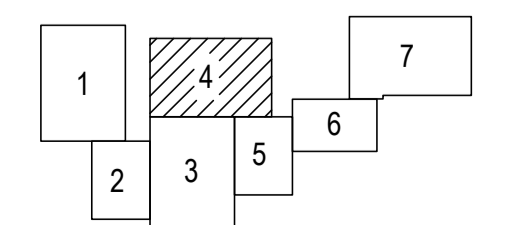
Границы зон с особыми условиями использования территории, подлежащей установлению в связи с размещением линейных объектов:

- охранная зона газопровода среднего и низкого давления, подлежащий размещению

Ось планируемого линейного объекта:

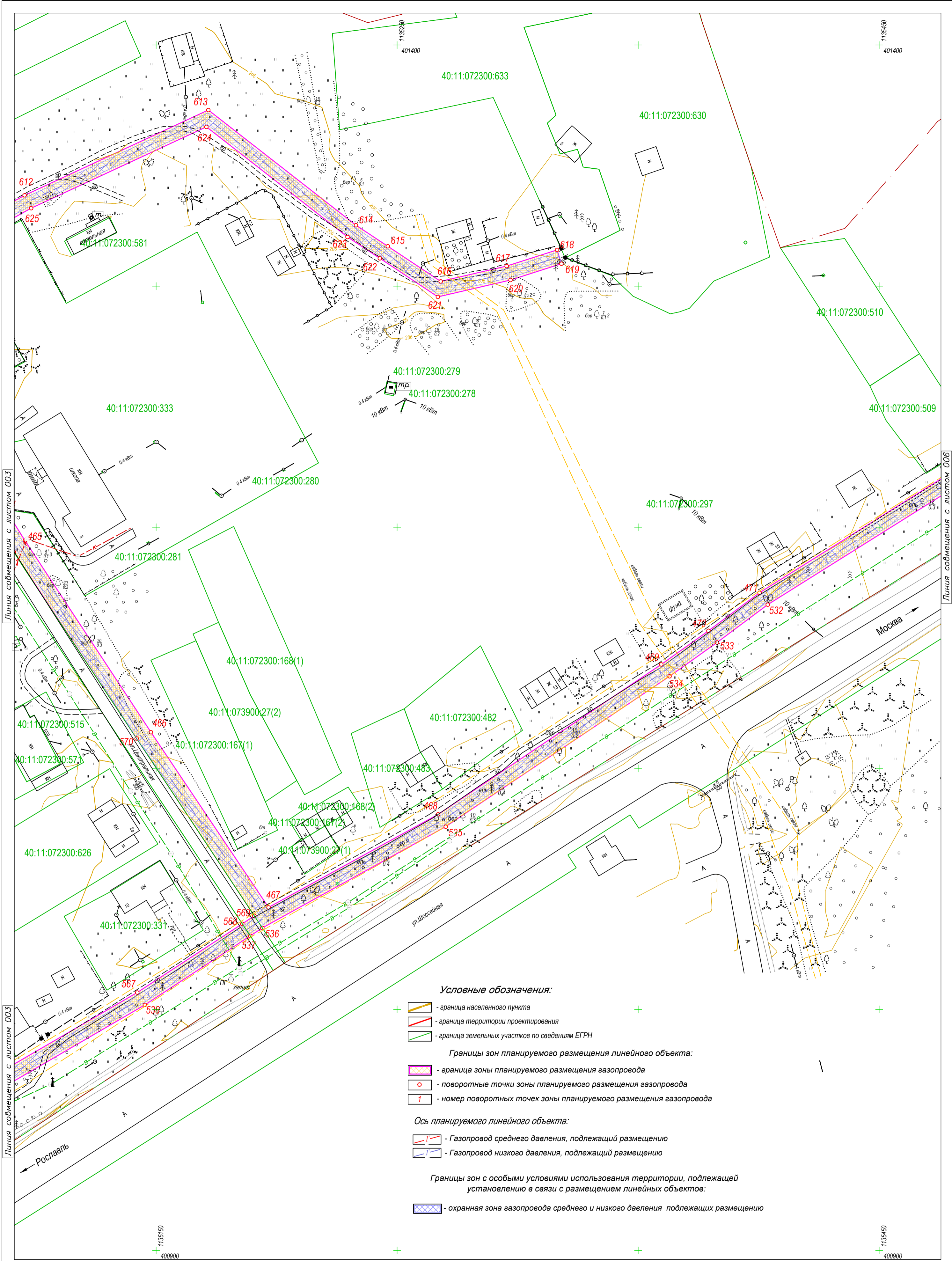
- Газопровод среднего давления, подлежащий размещению
- Газопровод низкого давления, подлежащий размещению

Схема листов



В 1 сантиметре - 10 метров
Сплошные горизонталы проведены через 0.5 м
Система высот Балтийская

0137200001219006121-2019					
Документация по планировке территории объекта "Уличные газопроводы д. Кузьминичи Куйбышевского района"					
Изм.	Коп.уч.	Лист	Индок.	Подп.	Дата
				Грицай А.В.	
Основная часть проекта планировки территории			Стадия	Лист	Листов
			ППТ	4	7
АО "Капгазпромпредприятие"					



Условные обозначения:

- граница населенного пункта
- граница территории проектирования
- граница земельных участков по сведениям ЕГРН

Границы зон планируемого размещения линейного объекта:

- граница зоны планируемого размещения газопровода
- поворотные точки зоны планируемого размещения газопровода
- номер поворотных точек зоны планируемого размещения газопровода

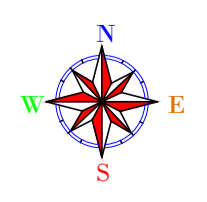
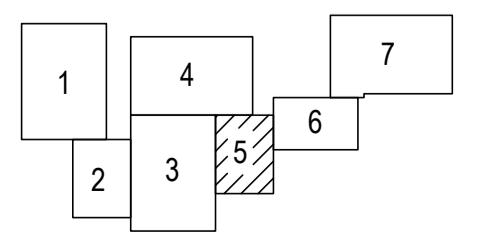
Ось планируемого линейного объекта:

- Газопровод среднего давления, подлежащий размещению
- Газопровод низкого давления, подлежащий размещению

Границы зон с особыми условиями использования территории, подлежащей установлению в связи с размещением линейных объектов:

- охранная зона газопровода среднего и низкого давления подлежащих размещению

Схема листов



В 1 сантиметре 10 метров
Сплошные горизонталы проведены через 0.5 м
Система высот Балтийская

Изм.	Кол.уч.	Лист	Недок.	Подп.	Дата

0137200001219006121-2019

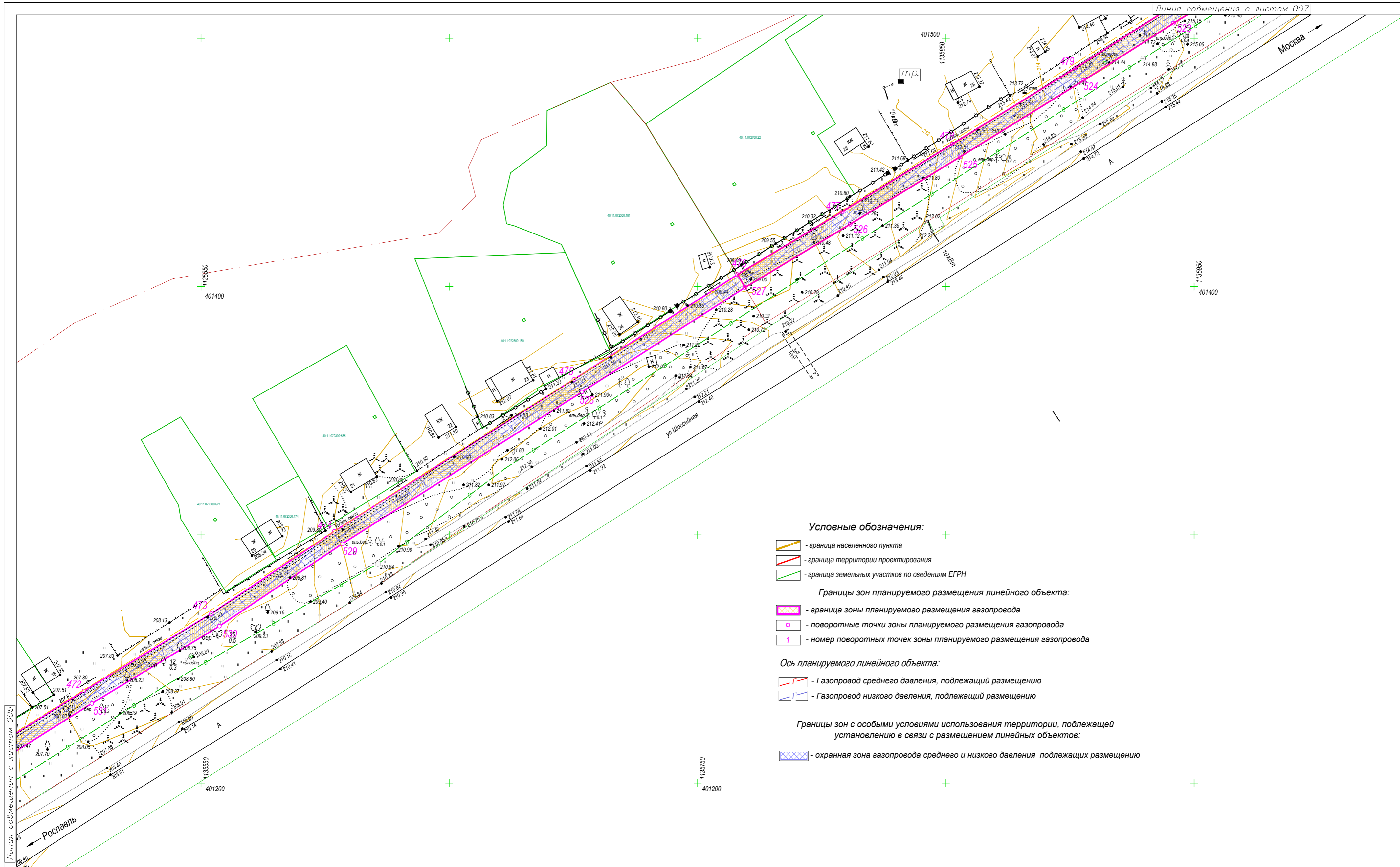
Документация по планировке территории объекта
"Уличные газопроводы д.Кузьминичи Кузьминского района"

Основная часть проекта
планировки территории

Стадия	Лист	Листов
ППТ	5	7

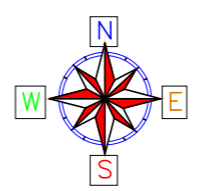
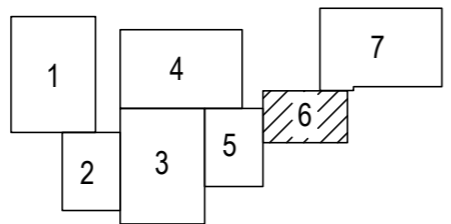
Чертёж границ зон планируемого размещения линейных объектов, границ зон планируемого размещения линейных объектов, подлежащих переносу из зон планируемого размещения линейных объектов
Масштаб 1 : 1000

АО"Калугаземпредприятие"



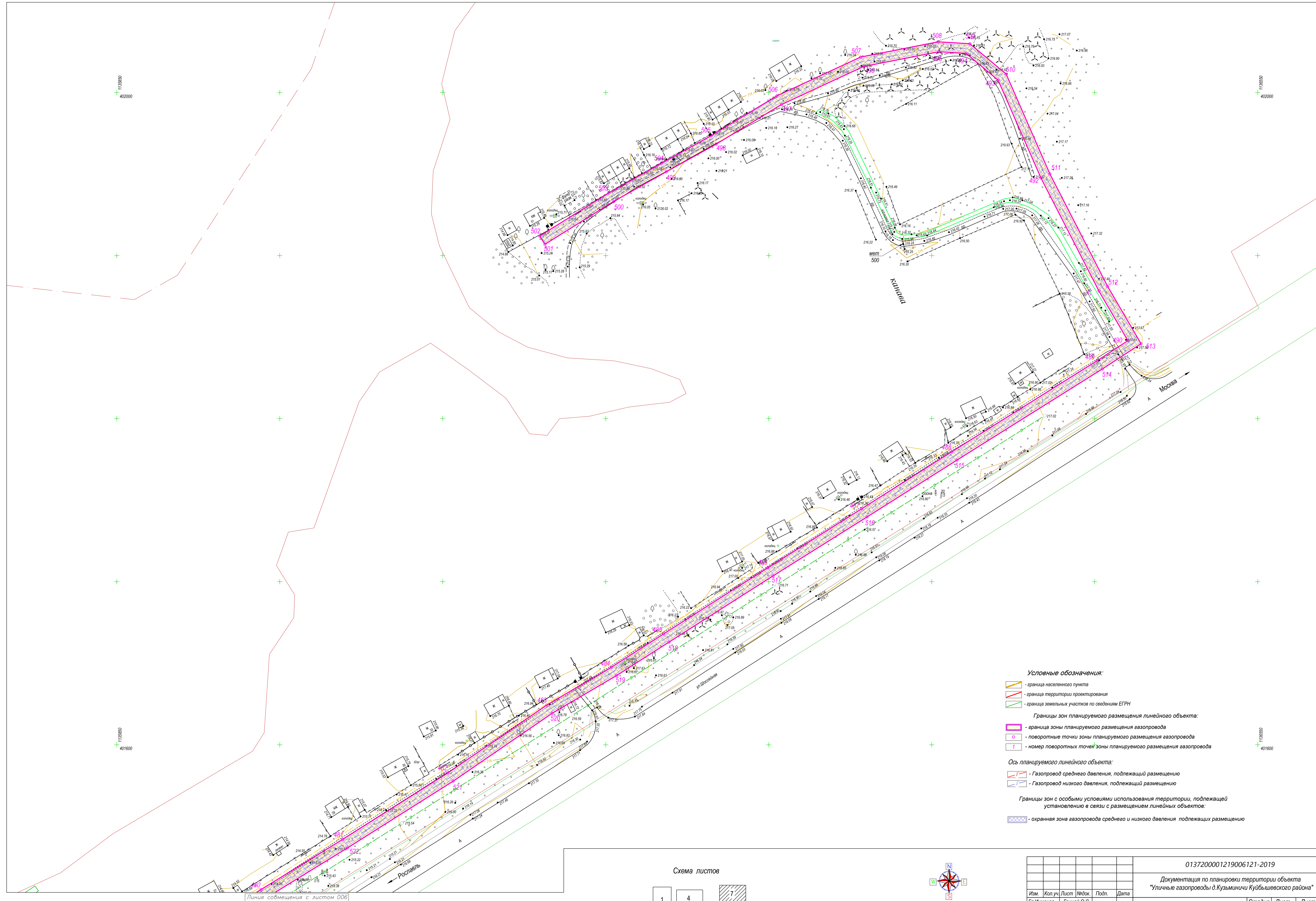
- Условные обозначения:**
- граница населенного пункта
 - граница территории проектирования
 - граница земельных участков по сведениям ЕГРН
- Границы зон планируемого размещения линейного объекта:**
- граница зоны планируемого размещения газопровода
 - поворотные точки зоны планируемого размещения газопровода
 - номер поворотных точек зоны планируемого размещения газопровода
- Ось планируемого линейного объекта:**
- Газопровод среднего давления, подлежащий размещению
 - Газопровод низкого давления, подлежащий размещению
- Границы зон с особыми условиями использования территории, подлежащей установлению в связи с размещением линейных объектов:**
- охранная зона газопровода среднего и низкого давления подлежащих размещению

Схема листов

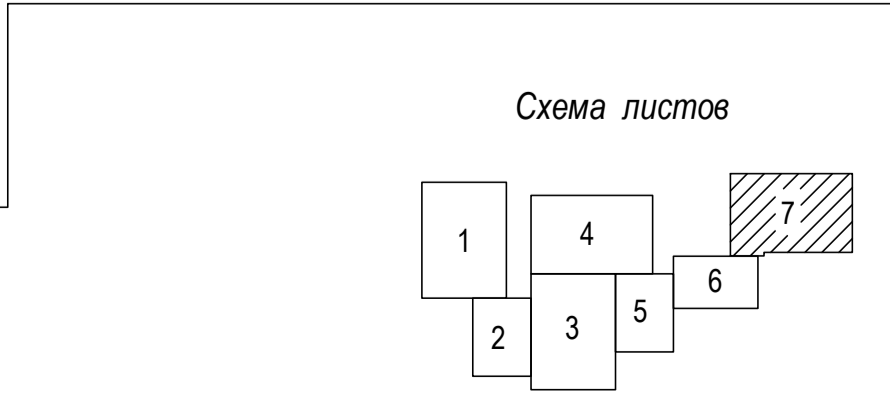


В 1 сантиметре 10 метров
 Сплошные горизонталы проведены через 0.5 м
 Система высот Балтийская

0137200001219006121-2019					
Документация по планировке территории объекта "Уличные газопроводы д. Кузьминичи Куйбышевского района"					
Изм.	Кол.уч.	Лист	Недок.	Подп.	Дата
		Грицай О.С.			
Нач.Отдела	Игнатова Л.В.				
Исполнитель	Грицай А.В.				
Основная часть проекта планировки территории				Стадия	Лист
				ППТ	6
					7
Чертеж границ зон планируемого размещения линейных объектов, границ зон планируемого размещения линейных объектов, подлежащих переносу из зон планируемого размещения линейных объектов Масштаб 1:1000					
АО "Калугаземпредприятие"					



- Условные обозначения:**
- граница населенного пункта
 - граница территории проектирования
 - граница земельных участков по сведениям ЕГРН
- Границы зон планируемого размещения линейного объекта:**
- граница зоны планируемого размещения газопровода
 - поворотные точки зоны планируемого размещения газопровода
 - номер поворотных точек зоны планируемого размещения газопровода
- Ось планируемого линейного объекта:**
- Газопровод среднего давления, подлежащий размещению
 - Газопровод низкого давления, подлежащий размещению
- Границы зон с особыми условиями использования территории, подлежащих установлению в связи с размещением линейных объектов:**
- охранная зона газопровода среднего и низкого давления, подлежащих размещению



В 1 сантиметре - 10 метров

 Сплошные горизонтали проведены через 0.5 м

 Система высот Балтийская

						0137200001219006121-2019			
						Документация по планировке территории объекта "Улицные газопроводы д. Кузьминичи Кубышевского района"			
Изм.	Коп.уч.	Лист	Модок.	Подп.	Дата	Основная часть проекта планировки территории	Стадия	Лист	Листов
							ППТ	7	7
Нач. Отдела Исполнитель Грцай А.В.								АО "Капгазпром"	
<small>Черные границы зон планируемого размещения линейных объектов, границы зон планируемого размещения линейных объектов, подлежащих переносу из зон планируемого размещения линейных объектов</small>						<small>Масштаб 1 : 1000</small>			

402000

402000

401600

401600

Линия совмещения с листом 006